

Compagnie le Clan des Songes

FAUBOURG

Spectacle jeune public à partir de 4 ans

Dossier de Présentation



Création 2025

«Celui qui regarde du dehors à travers une fenêtre ouverte, ne voit jamais autant de choses que celui qui regarde une fenêtre fermée.»

Charles Baudelaire Les fenêtres.

Public : à partir de 4 ans.

Jauge : 100 spectateurs maximum (tout public et scolaires)
2 séances par jour.

Durée du spectacle : 40mn.

LE THEME

Que peut-on imaginer lorsque l'intérieur des maisons s'allume à la tombée du jour, en faisant apparaître aux fenêtres des silhouettes et des ombres furtives ? Rencontres, querelles, solitude, attente, rêves.... des vies imaginées à la lueur des éclairages intérieurs et des sons qui s'en échappent.

Une maquette d'immeubles construite comme un quartier , inspirée de l'univers des films d'animation est installée sur scène.

La décoratrice arrive avec une échelle, rajoute une cheminée, donne un dernier coup de pinceau à la maquette, puis quitte les lieux en éteignant les lumières.

Après son départ, les appartements des immeubles s'allument petit à petit et la vie s'anime derrière les fenêtres de ce quartier.

Sous nos yeux, les habitants de ce faubourg entament la routine de la soirée, chacun isolé dans sa bulle...



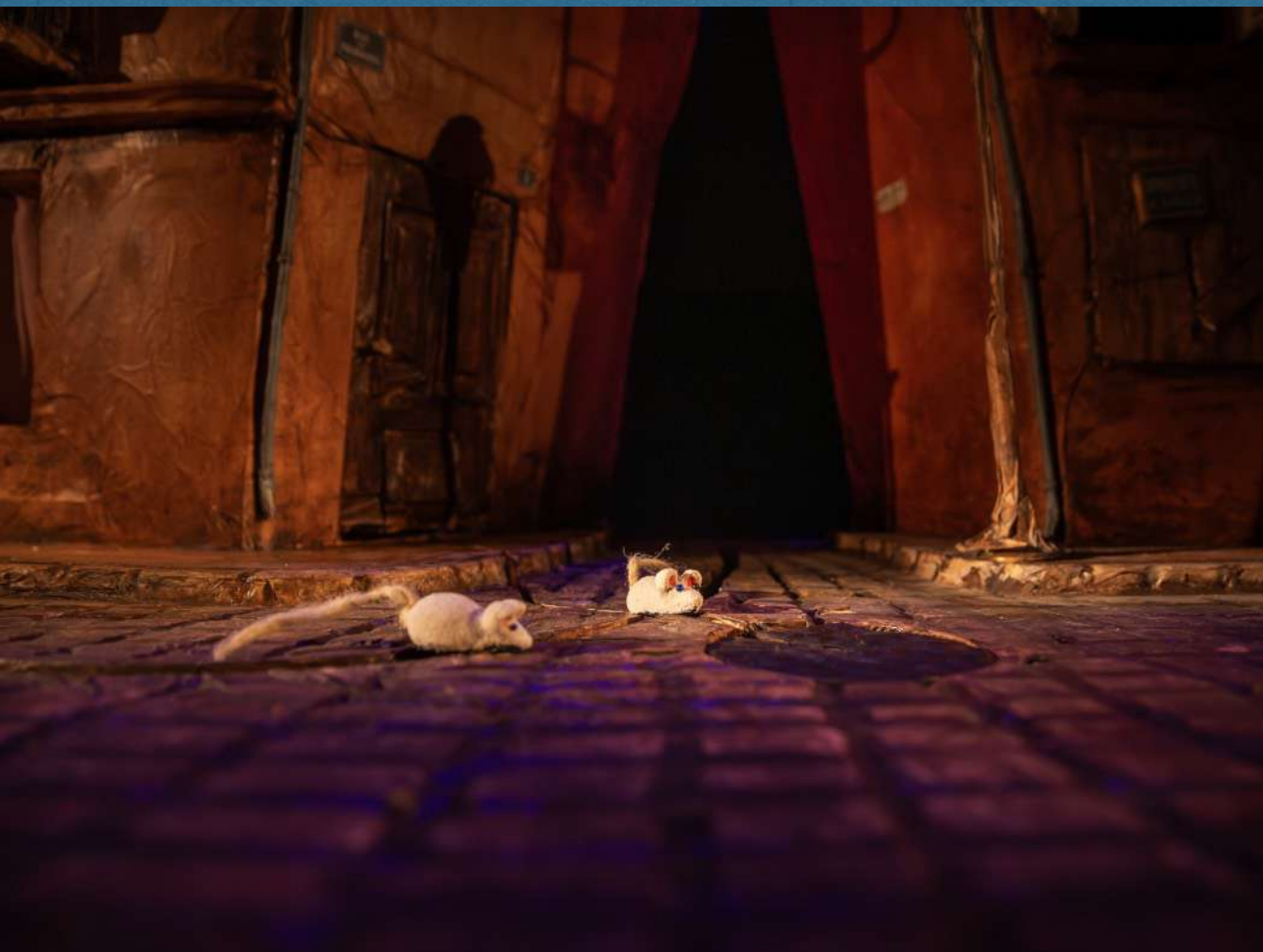


L'INTENTION

La lumière des tableaux de Hopper, les personnages touchants et poétiques de Paul Auster, l'humour absurde et l'ambiance de Caro et Jeunet, les films d'animations.... voilà pour les inspirations de départ.

Faubourg est un spectacle sur la vie d'un quartier que l'on pourrait observer à la tombée de la nuit, assis sur un banc dans la rue.

Regarder ces ombres, ces vies derrière les fenêtres, leurs mouvements. Jouer entre ce qui existe et ce que l'on pense voir. A la lueur des lumières nocturnes, être témoin du moindre geste dans le quartier et suivre des histoires croisées le temps d'un instant.



LA SCENOGRAPHIE

Le décor castelet.

La pièce centrale du spectacle.

Composé de trois immeubles principaux construit sur une rue pavée, la maquette, disposée au centre de l'espace scénique représente un quartier.

Les pavés, les lampadaires, les moulures des toits, des maisons un peu tordues, un côté vieillot, défraîchis, le décor est minutieux dans les détails. Tout est construit pour renforcer l'univers d'un quartier populaire, usé et sombre. S'approchant du réel mais en gardant l'aspect papier froissé d'un décor de maquette de film d'animation.

Au delà de poser l'univers esthétique et l'ambiance, le décor est pensé comme le castelet et le terrain de manipulation du spectacle. Les fenêtres permettent de voir en ombres et en marionnettes la vie des personnages de l'histoire.



Décor entier du Faubourg - Photos Frédérick Lejeune

Dans la rue, une mobylette de livraison peut circuler, le chat se balade sur les toits et les souris sortent des égouts.

Nous jouons avec tous les recoins que permet le castelet. Debout, sur l'échelle, allongés, à genoux, quelque fois un peu à l'aveugle, bref, les marionnettistes adaptent leurs corps et ceux des marionnettes pour insuffler la vie.

Tout est pensé pour qu'aucun marionnettiste ne soit visible pendant que le quartier s'anime et que le film d'animation manipulé en direct puisse se dérouler sous nos yeux.



LES HABITANTS

Entre humour et mélancolie, Faubourg joue du visible et du caché, de ce que l'on sait et ce que l'on projette. Il fait de nous des voyeurs occasionnels, des passants du soir qui lèvent le nez pour s'immiscer dans ces intimités closes.

De multiples portraits hauts en couleur tout droit sortis d'un dessin animé : le vieux grincheux, le livreur de pizza, le père avec ses deux enfants, la jeune étudiante, la mamie, la maman avec son bébé, le couple, sans oublier le chat du quartier!

En ombre réelles et détournées, ou marionnettes articulées, la vie du quartier populaire prend forme et révèle la poésie du quotidien.

Chaque appartement ou chaque espace a ses propres sources lumineuses. Elle permet la projection d'ombres, de lumière pour des marionnettes ou de simples décorations.

Les lampes à filaments, les vieilles lampes de poche, les phares de voiture, les leds, les couleurs,... Tout est utilisé.



L'UNIVERS SONORE

Elaboré en même temps que les images, il donne le rythme du spectacle et créer le climat de ce monde miniature.

Tel un langage à part entière, chaque personnage est associé à son univers sonore. Peu de paroles mais des rythmes créés avec les gestes et les sons du quotidien ; chien qui aboie, le bébé qui pleure, la radio qui émet, le repas qui se prépare....

La bande sonore originale est créée par un musicien compositeur-bruiteur, pour être totalement en osmose avec la vie de ce quartier, mélange de mélodies, de bruitages et de sons décalés.



L'EQUIPE ARTISTIQUE

Magali ESTEBAN : idée originale, réalisation des images, marionnettes et jeu.

Magali ESTEBAN, Erwan COSTADAU, Monica PADILLA FAUCONNIER : manipulation et jeu.

Marina MONTEFUSCO : accompagnement artistique, réalisation marionnettes et accessoires.

Isabelle PLOYET : accompagnement à l'écriture du scénario, regard extérieur, réalisation marionnettes et accessoires.

Erwan COSTADAU : création lumière et systèmes lumineux.

Tom FAUBERT : création univers sonore, bruitages et musique

Nicolas LESAINT : mastering et arrangements



Monica et Erwan dans l'envers de la première maquette du décor.

Pierre-Adrien LECERF : conception décor et construction structure

Pauline VALLS : réalisation des costumes marionnettes

Frédéric LEJEUNE : photos et affiche

Hervé BILLERIT : direction de production et mise en place des tournées.



ACTION CULTURELLE



Pendant l'année de création , une classe de CE2/CM1 de l'école de Venerque a été associée au projet.

Chaque enfant a construit sa fenêtre avec des matériaux de récupération. Ils ont ensuite réalisé une scène du quotidien en ombres et l'ont installé à l'intérieur de leur boîte/fenêtre. En imaginant les liens possibles les uns aux autres, ils ont constitué les façades de deux immeubles avec leur fenêtres. Ils ont été exposés dans leur école et lors de l'avant première du spectacle.

LES PARTENAIRES

Coproduction :

Scène Nationale Albi-Tarn,
Odyssud Blagnac,
La Cigalière à Sérignan.
Le Parvis Scène Nationale Tarbes Pyrénées.

Conventionnement :

Ministère de la Culture DRAC Occitanie,
Ville de Toulouse,
Ville de Sérignan et Ville de Venerque.

Soutiens aide à la création :

Région Occitanie, Conseil Départemental de Haute Garonne.

Les partenaires (résidences et/ou préachat) :

Scène Nationale Albi-Tarn, Odyssud Blagnac,
La Cigalière à Sérignan, Espace Terraviva à Venerque,
Festival Marionnettissimo, Le Cratère Scène Nationale d'Alès, MJC de Rodez, Le Périscope à Nîmes,
Le Parvis Scène Nationale Tarbes Pyrénées, Le Volcan Scène Nationale du Havre.
À Toulouse : Théâtre Jules Julien, Centre Culturel Alban Minville, Théâtre des Mazades.

CONTACT

Direction Artistique

Magali Esteban
06 82 83 40 00 – mag.esteban.ali@gmail.com

Diffusion et administration

Hervé Billerit
06 13 63 31 61 – administration@clandessonges.com

Technique

Erwan Costadau
06 34 11 15 70 – erwan.costadau@gmail.com

clan-des-songes.com